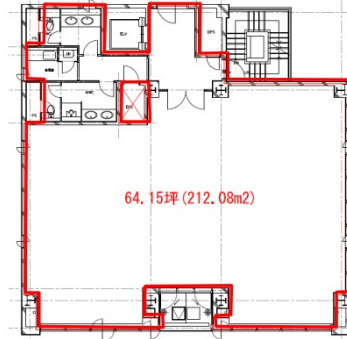


Daiwa八丁堀駅前ビル西館 4階64.15坪

東京都中央区八丁堀3-25-9



物件MAP



賃貸条件	
月額賃料	相談
坪数	64.15坪
坪単価	相談
共益費	賃料に含む
礼金	無し
敷金 (保証金)	12ヶ月
階数	4階 (申込有)
入居可能日	即日

ビル情報	
所在地	東京都中央区八丁堀3-25-9
最寄り駅	JR京葉線 八丁堀駅 徒歩1分 東京メトロ日比谷線 八丁堀駅 徒歩1分 東京メトロ東西線 茅場町駅 徒歩8分 東京メトロ有楽町線 新富町駅 徒歩9分
エリア	八丁堀・茅場町エリア
竣工	1996年2月
耐震	新耐震基準
階数	地上9階 地下1階
用途	事務所
構造	SRC造

設備情報	
エレベーター	1基
空調	個別空調
OAフロア	OAフロア
基準階天井高	2,600mm
光ファイバー	有り
トイレ	男女別・室外
セキュリティ	有り
駐車場	有り



事務所移転の簡単検索サイト

Quick Service

クイックサービス

Daiwa八丁堀駅前ビル西館 4階64.15坪 東京都中央区八丁堀3-25-9

八丁堀・茅場町エリア (ビルID: 0026781) の賃貸オフィス

貸事務所・レンタルオフィス・オフィス移転ならQuickService

物件詳細はこちらから



0120-55-2620

【受付時間】平日9:30~18:30

