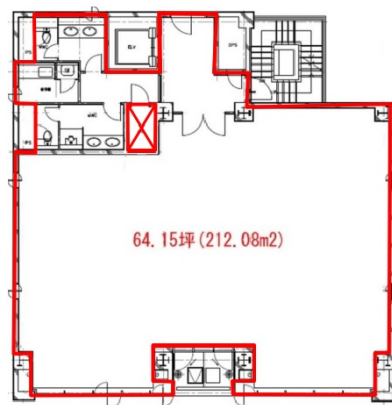


Daiwa八丁堀駅前ビル西館 6階64.15坪

東京都中央区八丁堀3-25-9



物件MAP



| 賃貸条件 | |
|--------|---|
| 坪数 | 64.15坪 |
| 階数 | 6階 |
| 入居可能日 | |
| ビル情報 | |
| 所在地 | 東京都中央区八丁堀3-25-9 |
| 最寄り駅 | JR京葉線 八丁堀駅 徒歩1分 東京メトロ日比谷線 八丁堀駅 徒歩1分 東京メトロ東西線 茅場町駅 徒歩8分 東京メトロ有楽町線 新富町駅 徒歩9分 |
| エリア | 八丁堀・茅場町エリア |
| 竣工 | 1996年2月 |
| 耐震 | 新耐震基準 |
| 階数 | 地上9階 地下1階 |
| 用途 | 事務所 |
| 構造 | SRC造 |
| 設備情報 | |
| エレベーター | 1基 |
| 空調 | 個別空調 |
| OAフロア | OAフロア |
| 基準階天井高 | 2,600mm |
| 光ファイバー | 有り |
| トイレ | 男女別・室外 |
| セキュリティ | 有り |
| 駐車場 | 有り |