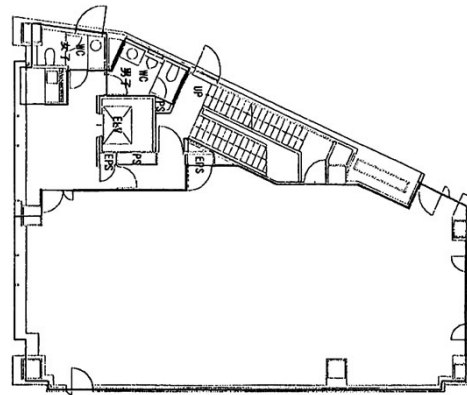


JR八丁堀ビル 6階41.5坪

東京都中央区八丁堀3-25-10



物件MAP



賃貸条件	
坪数	41.5坪
階数	6階
入居可能日	
ビル情報	
所在地	東京都中央区八丁堀3-25-10
最寄り駅	東京メトロ日比谷線 八丁堀駅 徒歩1分 JR京葉線 八丁堀駅 徒歩1分
エリア	八丁堀・茅場町エリア
竣工	1992年4月
耐震	新耐震基準
階数	地上8階
用途	事務所
構造	S造
設備情報	
エレベーター	1基
空調	個別空調
OAフロア	その他
基準階天井高	2,500mm
光ファイバー	有り
トイレ	男女別・室外
セキュリティ	無し
駐車場	無し



事務所移転の簡単検索サイト

Quick Service

クイックサービス

JR八丁堀ビル 6階41.5坪 東京都中央区八丁堀3-25-10

八丁堀・茅場町エリア (ビルID: 0026779) の賃貸オフィス

貸事務所・レンタルオフィス・オフィス移転なら**QuickService**

物件詳細はこちらから



0120-55-2620

【受付時間】平日9:30~18:30

