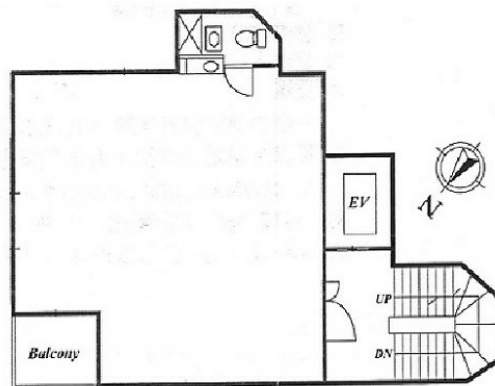


# 八丁堀ジョンソンビル 2階14.22坪

東京都中央区八丁堀2-30-18



## 物件MAP



賃貸条件	
月額賃料	相談
坪数	14.22坪
坪単価	相談
共益費	無し
礼金	無し
敷金（保証金）	10ヶ月
階数	2階
入居可能日	相談

ビル情報	
所在地	東京都中央区八丁堀2-30-18
最寄り駅	東京メトロ日比谷線 八丁堀駅 徒歩1分 JR京葉線 八丁堀駅 徒歩4分 東京メトロ東西線 茅場町駅 徒歩5分 都営浅草線 宝町駅 徒歩9分 東京メトロ銀座線 日本橋駅 徒歩12分
エリア	八丁堀・茅場町エリア
竣工	1987年9月
耐震	新耐震基準
階数	地上8階
用途	事務所
構造	SRC造

設備情報	
エレベーター	1基
空調	個別空調
OAフロア	2WAY
基準階天井高	2,450mm
光ファイバー	有り
トイレ	男女共用・室内
セキュリティ	無し
駐車場	無し



事務所移転の簡単検索サイト

**Quick Service**

クイックサービス

八丁堀ジョンソンビル 2階14.22坪 東京都中央区八丁堀2-30-18

八丁堀・茅場町エリア（ビルID：0026725）の賃貸オフィス

貸事務所・レンタルオフィス・オフィス移転なら**QuickService**

物件詳細はこちらから



**0120-55-2620**

【受付時間】平日9:30~18:30

