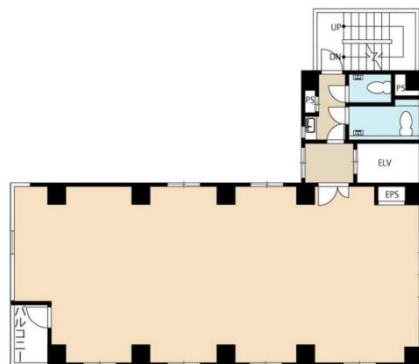


# 内外ビル 4階37.42坪

東京都中央区八丁堀2-22-8



## 物件MAP



賃貸条件	
月額賃料	374,200円 (税別)
坪数	37.42坪
坪単価	10,000円 (税別)
共益費	112,260円
礼金	無し
敷金 (保証金)	6ヶ月
階数	4階
入居可能日	即日

ビル情報	
所在地	東京都中央区八丁堀2-22-8
最寄り駅	東京メトロ日比谷線 八丁堀駅 徒歩1分 JR京葉線 八丁堀駅 徒歩3分 都営浅草線 宝町駅 徒歩8分
エリア	八丁堀・茅場町エリア
竣工	1985年1月
耐震	新耐震基準
階数	地上8階
用途	事務所
構造	S造

設備情報	
エレベーター	1基
空調	個別空調
OAフロア	OAフロア
基準階天井高	2,350mm
光ファイバー	有り
トイレ	男女別・室外
セキュリティ	有り
駐車場	無し



事務所移転の簡単検索サイト

**Quick Service**

クイックサービス

内外ビル 4階37.42坪 東京都中央区八丁堀2-22-8

八丁堀・茅場町エリア (ビルID: 0026706) の賃貸オフィス

貸事務所・レンタルオフィス・オフィス移転なら**QuickService**

物件詳細はこちらから



**0120-55-2620**

【受付時間】平日9:30~18:30

