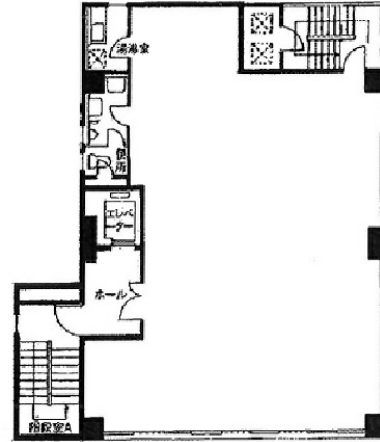


# 西勘ビル 3階27.5坪

東京都中央区八丁堀2-21-5



## 物件MAP



賃貸条件	
月額賃料	相談
坪数	27.5坪
坪単価	相談
共益費	55,000円
礼金	無し
敷金（保証金）	10ヶ月
階数	3階
入居可能日	即日

ビル情報	
所在地	東京都中央区八丁堀2-21-5
最寄り駅	東京メトロ日比谷線 八丁堀駅 徒歩1分 東京メトロ東西線 茅場町駅 徒歩5分
エリア	八丁堀・茅場町エリア
竣工	1983年11月
耐震	旧耐震基準
階数	地上9階 地下1階
用途	事務所
構造	SRC造

設備情報	
エレベーター	1基
空調	個別空調
OAフロア	その他
基準階天井高	
光ファイバー	有り
トイレ	男女共用・室内
セキュリティ	有り
駐車場	無し