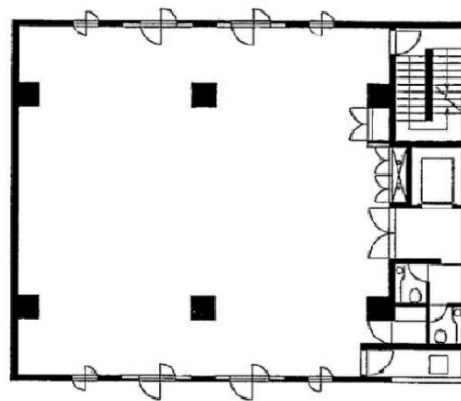


ICM中央ビル 4階45.77坪

東京都中央区八丁堀2-16-3



物件MAP



賃貸条件	
坪数	45.77坪
階数	4階
入居可能日	
ビル情報	
所在地	東京都中央区八丁堀2-16-3
最寄り駅	東京メトロ日比谷線 八丁堀駅 徒歩3分 東京メトロ東西線 茅場町駅 徒歩5分 都営浅草線 宝町駅 徒歩5分
エリア	八丁堀・茅場町エリア
竣工	1993年1月
耐震	新耐震基準
階数	地上7階 地下1階
用途	事務所
構造	RC造
設備情報	
エレベーター	1基
空調	個別空調
OAフロア	OAフロア
基準階天井高	
光ファイバー	有り
トイレ	男女別・室外
セキュリティ	有り
駐車場	無し



事務所移転の簡単検索サイト

Quick Service

クイックサービス

ICM中央ビル 4階45.77坪 東京都中央区八丁堀2-16-3

八丁堀・茅場町エリア (ビルID: 0026681) の賃貸オフィス

貸事務所・レンタルオフィス・オフィス移転なら**QuickService**

物件詳細はこちらから



0120-55-2620

【受付時間】平日9:30~18:30

