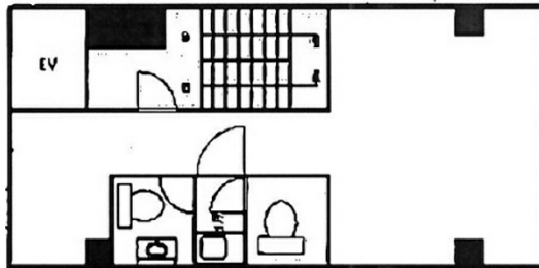


ドミノビル 3階24坪

東京都中央区八丁堀2-13-2



物件MAP



賃貸条件	
月額賃料	270,000円 (税別)
坪数	24坪
坪単価	11,250円 (税別)
共益費	賃料に含む
礼金	1ヶ月
敷金 (保証金)	5ヶ月
階数	3階 (301)
入居可能日	即日

ビル情報	
所在地	東京都中央区八丁堀2-13-2
最寄り駅	東京メトロ日比谷線 八丁堀駅 徒歩3分 東京メトロ東西線 茅場町駅 徒歩6分 東京メトロ銀座線 日本橋駅 徒歩10分 都営浅草線 宝町駅 徒歩7分 JR山手線 東京駅 徒歩15分
エリア	八丁堀・茅場町エリア
竣工	1972年1月
耐震	旧耐震基準
階数	地上7階 地下1階
用途	事務所
構造	SRC造

設備情報	
エレベーター	1基
空調	個別空調
OAフロア	タイルカーペット
基準階天井高	
光ファイバー	無し
トイレ	男女別・室外
セキュリティ	有り
駐車場	無し



事務所移転の簡単検索サイト

Quick Service

クイックサービス

ドミノビル 3階24坪 東京都中央区八丁堀2-13-2

八丁堀・茅場町エリア (ビルID: 0026673) の賃貸オフィス

貸事務所・レンタルオフィス・オフィス移転なら**QuickService**

物件詳細はこちらから

 **0120-55-2620**

【受付時間】平日9:30~18:30

