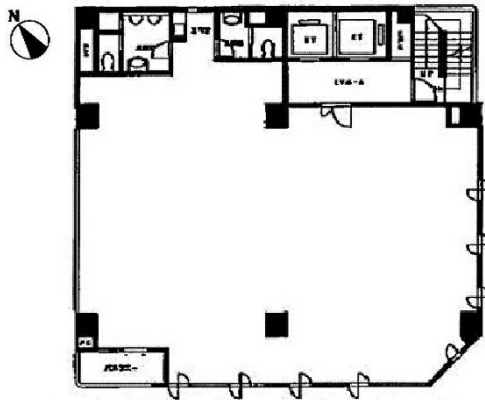


吉半八重洲通りビル 2階59.6坪

東京都中央区八丁堀1-9-6



物件MAP



賃貸条件	
月額賃料	715,200円 (税別)
坪数	59.6坪
坪単価	12,000円 (税別)
共益費	217,052円
礼金	無し
敷金 (保証金)	10ヶ月
階数	2階
入居可能日	即日

ビル情報	
所在地	東京都中央区八丁堀1-9-6
最寄り駅	東京メトロ日比谷線 八丁堀駅 徒歩1分 東京メトロ日比谷線 茅場町駅 徒歩4分 都営浅草線 宝町駅 徒歩8分 東京メトロ銀座線 日本橋駅 徒歩10分
エリア	八丁堀・茅場町エリア
竣工	1984年3月
耐震	新耐震基準
階数	地上9階
用途	事務所
構造	SRC造

設備情報	
エレベーター	2基
空調	個別空調
OAフロア	OAフロア
基準階天井高	
光ファイバー	有り
トイレ	男女別・室内
セキュリティ	調査中
駐車場	無し



吉半八重洲通りビル 2階59.6坪 東京都中央区八丁堀1-9-6

八丁堀・茅場町エリア (ビルID: 0026663) の賃貸オフィス

貸事務所・レンタルオフィス・オフィス移転ならQuickService

物件詳細はこちらから



0120-55-2620

【受付時間】平日9:30~18:30

