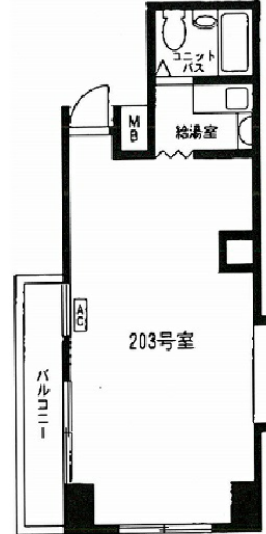


仁成堂ビル 2階8.74坪

東京都中央区八丁堀1-8-3



物件MAP



賃貸条件	
月額賃料	
坪数	8.74坪
坪単価	
共益費	
礼金	2ヶ月
敷金（保証金）	4ヶ月
階数	2階
入居可能日	即日

ビル情報	
所在地	東京都中央区八丁堀1-8-3
最寄り駅	東京メトロ日比谷線 八丁堀駅 徒歩3分 東京メトロ日比谷線 茅場町駅 徒歩5分
エリア	八丁堀・茅場町エリア
竣工	1980年7月
耐震	旧耐震基準
階数	地上9階 地下1階
用途	事務所/倉庫・工場
構造	SRC造

設備情報	
エレベーター	1基
空調	個別空調
OAフロア	その他
基準階天井高	
光ファイバー	有り
トイレ	男女共用・室内
セキュリティ	無し
駐車場	無し



事務所移転の簡単検索サイト

仁成堂ビル 2階8.74坪 東京都中央区八丁堀1-8-3

八丁堀・茅場町エリア（ビルID：0026657）の賃貸オフィス

貸事務所・レンタルオフィス・オフィス移転ならQuickService

物件詳細はこちらから

 0120-55-2620

【受付時間】平日9:30~18:30

