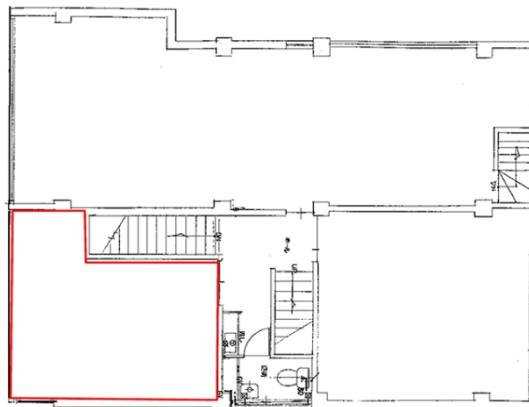


# 松岡八重洲ビル 2階8.5坪

東京都中央区八重洲2-8-10



## 物件MAP



賃貸条件	
月額賃料	153,000円 (税別)
坪数	8.5坪
坪単価	18,000円 (税別)
共益費	賃料に含む
礼金	無し
敷金 (保証金)	10ヶ月
階数	2階
入居可能日	相談

ビル情報	
所在地	東京都中央区八重洲2-8-10
最寄り駅	東京メトロ銀座線 京橋駅 徒歩1分 東京メトロ有楽町線 銀座一丁目駅 徒歩4分 都営浅草線 宝町駅 徒歩5分 JR山手線 有楽町駅 徒歩6分 JR山手線 東京駅 徒歩9分
エリア	八重洲・日本橋・京橋エリア
竣工	1960年12月
耐震	旧耐震基準
階数	地上4階
用途	事務所/店舗
構造	RC造

設備情報	
エレベーター	
空調	個別空調
OAフロア	スケルトン
基準階天井高	
光ファイバー	無し
トイレ	男女共用・室内
セキュリティ	無し
駐車場	無し