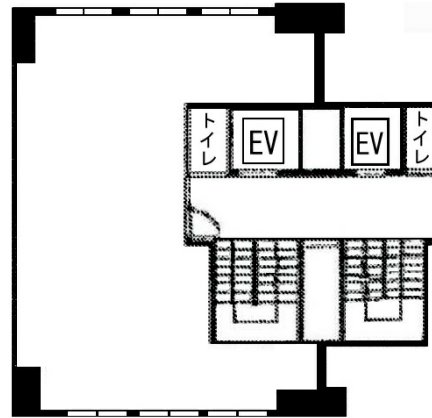


一新ビル 5階27.33坪

東京都中央区八重洲2-11-7



物件MAP



賃貸条件	
月額賃料	437,280円（税別）
坪数	27.33坪
坪単価	16,000円（税別）
共益費	賃料に含む
礼金	無し
敷金（保証金）	8ヶ月
階数	5階
入居可能日	即日

ビル情報	
所在地	東京都中央区八重洲2-11-7
最寄り駅	東京メトロ銀座線 京橋駅 徒歩2分 東京メトロ有楽町線 銀座一丁目駅 徒歩3分 都営浅草線 宝町駅 徒歩4分
エリア	八重洲・日本橋・京橋エリア
竣工	1964年1月
耐震	旧耐震基準
階数	地上10階 地下1階
用途	事務所
構造	RC造

設備情報	
エレベーター	2基
空調	個別空調
OAフロア	OAフロア
基準階天井高	
光ファイバー	有り
トイレ	男女別・室外
セキュリティ	有り
駐車場	無し