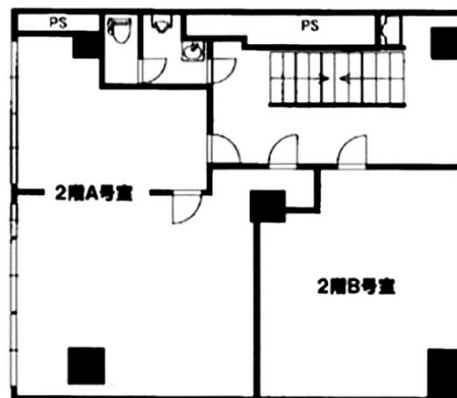


城辺橋ビル別館 2階24.56坪

東京都中央区八重洲2-11-2



物件MAP



賃貸条件	
月額賃料	294,720円 (税別)
坪数	24.56坪
坪単価	12,000円 (税別)
共益費	73,680円
礼金	無し
敷金 (保証金)	6ヶ月
階数	2階 (A)
入居可能日	相談

ビル情報	
所在地	東京都中央区八重洲2-11-2
最寄り駅	東京メトロ有楽町線 銀座一丁目駅 徒歩2分 東京メトロ有楽町線 有楽町駅 徒歩3分 東京メトロ銀座線 京橋駅 徒歩3分 東京メトロ日比谷線 銀座駅 徒歩5分
エリア	八重洲・日本橋・京橋エリア
竣工	1959年5月
耐震	旧耐震基準
階数	地上3階 地下1階
用途	事務所
構造	SRC造

設備情報	
エレベーター	1基
空調	個別空調
OAフロア	その他
基準階天井高	
光ファイバー	有り
トイレ	男女共用・室内
セキュリティ	無し
駐車場	無し



事務所移転の簡単検索サイト 城辺橋ビル別館 2階24.56坪 東京都中央区八重洲2-11-2

八重洲・日本橋・京橋エリア (ビルID: 0026549) の賃貸オフィス

貸事務所・レンタルオフィス・オフィス移転ならQuickService

物件詳細はこちらから

0120-55-2620

【受付時間】平日9:30~18:30

