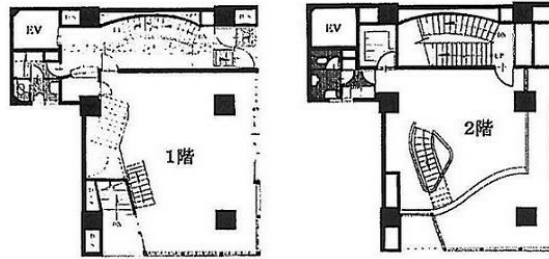


# 八重洲ロータリービル 1階34.16坪

東京都中央区八重洲1-7-17



## 物件MAP



賃貸条件	
月額賃料	相談
坪数	34.16坪
坪単価	相談
共益費	賃料に含む
礼金	無し
敷金（保証金）	10ヶ月
階数	1階（1+2F）
入居可能日	即日

ビル情報	
所在地	東京都中央区八重洲1-7-17
最寄り駅	東京メトロ東西線 日本橋駅 徒歩4分 東京メトロ丸ノ内線 東京駅 徒歩5分 東京メトロ銀座線 京橋駅 徒歩5分 東京メトロ東西線 大手町駅 徒歩7分
エリア	八重洲・日本橋・京橋エリア
竣工	1965年11月
耐震	耐震補強済
階数	地上10階 地下3階
用途	事務所/店舗
構造	S造

設備情報	
エレベーター	1基
空調	個別空調
OAフロア	その他
基準階天井高	
光ファイバー	有り
トイレ	調査中
セキュリティ	無し
駐車場	無し



事務所移転の簡単検索サイト

Quick Service

クイックサービス

八重洲ロータリービル 1階34.16坪 東京都中央区八重洲1-7-17

八重洲・日本橋・京橋エリア（ビルID：0026526）の賃貸オフィス

貸事務所・レンタルオフィス・オフィス移転ならQuickService

物件詳細はこちらから

0120-55-2620

【受付時間】平日9:30~18:30

