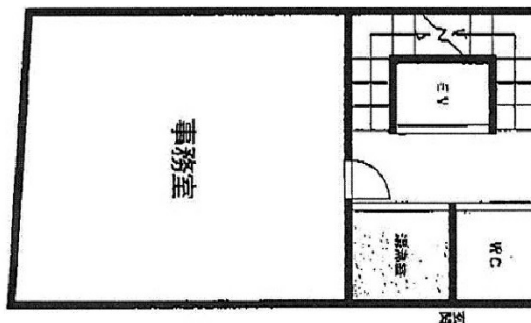


大久保ビルディング 7階18.02坪

東京都中央区八重洲1-6-17



物件MAP



賃貸条件	
月額賃料	648,720円 (税別)
坪数	18.02坪
坪単価	36,000円 (税別)
共益費	72,080円
礼金	無し
敷金 (保証金)	12ヶ月
階数	7階
入居可能日	即日

ビル情報	
所在地	東京都中央区八重洲1-6-17
最寄り駅	JR山手線 東京駅 徒歩1分 JR京浜東北線 東京駅 徒歩1分 JR中央線(快速) 東京駅 徒歩1分 東京メトロ銀座線 日本橋駅 徒歩3分
エリア	八重洲・日本橋・京橋エリア
竣工	1968年1月
耐震	旧耐震基準
階数	地上10階 地下1階
用途	事務所/店舗
構造	SRC造

設備情報	
エレベーター	1基
空調	個別空調
OAフロア	タイルカーペット
基準階天井高	
光ファイバー	有り
トイレ	男女共用・室内
セキュリティ	有り
駐車場	無し