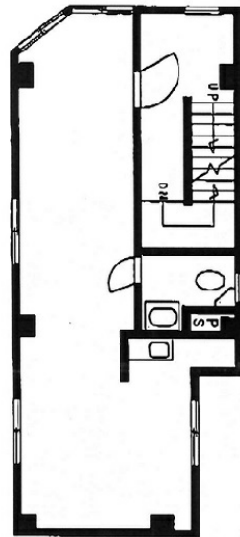


ソーケンビル八重洲 2階10.17坪

東京都中央区八重洲1-5-10



物件MAP



賃貸条件	
坪数	10.17坪
階数	2階
入居可能日	
ビル情報	
所在地	東京都中央区八重洲1-5-10
最寄り駅	JR山手線 東京駅 徒歩3分 東京メトロ銀座線 日本橋駅 徒歩3分
エリア	八重洲・日本橋・京橋エリア
竣工	1970年4月
耐震	旧耐震基準
階数	地上3階 地上1階
用途	事務所
構造	RC造
設備情報	
エレベーター	
空調	個別空調
OAフロア	タイルカーペット
基準階天井高	
光ファイバー	無し
トイレ	男女共用・室内
セキュリティ	無し
駐車場	無し



事務所移転の簡単検索サイト

Quick Service

クイックサービス

ソーケンビル八重洲 2階10.17坪 東京都中央区八重洲1-5-10

八重洲・日本橋・京橋エリア (ビルID: 0026485) の賃貸オフィス

貸事務所・レンタルオフィス・オフィス移転なら**QuickService**

物件詳細はこちらから

 **0120-55-2620**

【受付時間】平日9:30~18:30

