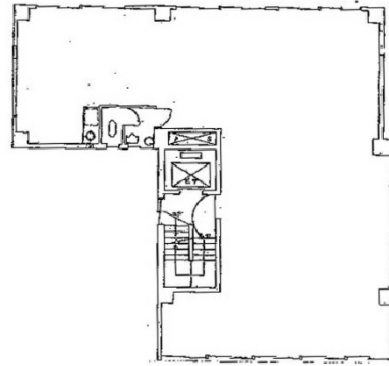


不二ビル別館 5階22.4坪

東京都中央区八重洲1-4-4



物件MAP



賃貸条件	
月額賃料	336,000円 (税別)
坪数	22.4坪
坪単価	15,000円 (税別)
共益費	67,200円
礼金	無し
敷金 (保証金)	12ヶ月
階数	5階
入居可能日	即日

ビル情報	
所在地	東京都中央区八重洲1-4-4
最寄り駅	東京メトロ東西線 日本橋駅 徒歩3分 東京メトロ銀座線 日本橋駅 徒歩3分 都営浅草線 日本橋駅 徒歩3分
エリア	八重洲・日本橋・京橋エリア
竣工	1975年11月
耐震	旧耐震基準
階数	地上5階 地下1階
用途	事務所
構造	SRC造

設備情報	
エレベーター	1基
空調	個別空調
OAフロア	タイルカーペット
基準階天井高	
光ファイバー	有り
トイレ	男女共用・室内
セキュリティ	無し
駐車場	無し



事務所移転の簡単検索サイト

Quick Service

クイックサービス

不二ビル別館 5階22.4坪 東京都中央区八重洲1-4-4

八重洲・日本橋・京橋エリア (ビルID: 0026481) の賃貸オフィス

貸事務所・レンタルオフィス・オフィス移転ならQuickService

物件詳細はこちらから

0120-55-2620

【受付時間】平日9:30~18:30

