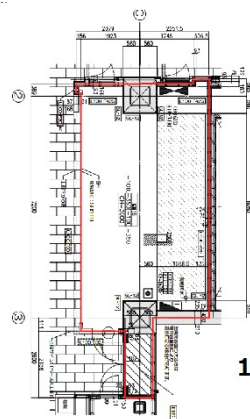


# 東京建物八重洲ビル 地下1階10.57坪

東京都中央区八重洲1-4-16



10.57坪

物件MAP



賃貸条件	
月額賃料	相談
坪数	10.57坪
坪単価	相談
共益費	相談
礼金	無し
敷金（保証金）	相談
階数	B1階（18区画 検討先有）
入居可能日	即日

ビル情報	
所在地	東京都中央区八重洲1-4-16
最寄り駅	東京メトロ銀座線 日本橋駅 徒歩1分 東京メトロ東西線 日本橋駅 徒歩1分 JR山手線 東京駅 徒歩4分 JR京浜東北線 東京駅 徒歩4分
エリア	八重洲・日本橋・京橋エリア
竣工	2011年11月
耐震	新耐震基準
階数	地上11階 地下2階
用途	店舗
構造	S造、一部SRC造

設備情報	
エレベーター	7基
空調	個別空調
OAフロア	OAフロア
基準階天井高	2,800mm
光ファイバー	有り
トイレ	男女別・室外
セキュリティ	有り
駐車場	有り



事務所移転の簡単検索サイト

東京建物八重洲ビル 地下1階10.57坪 東京都中央区八重洲1-4-16

八重洲・日本橋・京橋エリア（ビルID：0026474）の賃貸オフィス

貸事務所・レンタルオフィス・オフィス移転ならQuickService

物件詳細はこちらから

 0120-55-2620

【受付時間】平日9:30~18:30

