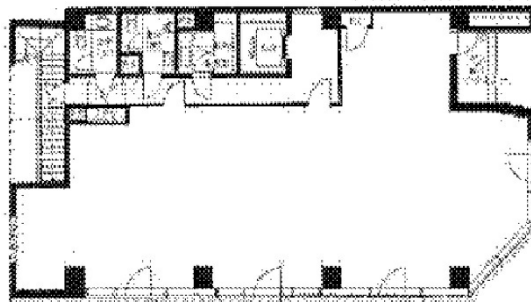


ザ・ロワイヤルビル 2階53.21坪

東京都中央区入船3-8-7



物件MAP



賃貸条件	
月額賃料	718,335円 (税別)
坪数	53.21坪
坪単価	13,500円 (税別)
共益費	賃料に含む
礼金	無し
敷金 (保証金)	6ヶ月
階数	2階
入居可能日	2024年6月

ビル情報	
所在地	東京都中央区入船3-8-7
最寄り駅	東京メトロ有楽町線 新富町駅 徒歩3分 東京メトロ日比谷線 築地駅 徒歩5分 JR京葉線 八丁堀駅 徒歩6分
エリア	築地・新富・月島エリア
竣工	1990年5月
耐震	新耐震基準
階数	地上7階
用途	事務所
構造	SRC造

設備情報	
エレベーター	1基
空調	個別空調
OAフロア	OAフロア
基準階天井高	2,500mm
光ファイバー	有り
トイレ	男女別・室外
セキュリティ	有り
駐車場	有り