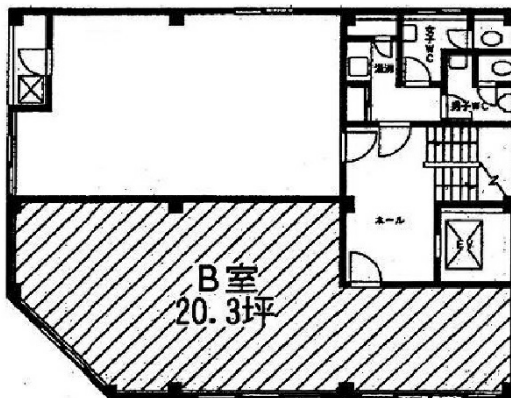


# 第2明治ビル 4階15.7坪

東京都中央区入船3-2-7



## 物件MAP



賃貸条件	
月額賃料	125,600円 (税別)
坪数	15.7坪
坪単価	8,000円 (税別)
共益費	31,400円
礼金	無し
敷金 (保証金)	7ヶ月
階数	4階 (A)
入居可能日	2024年4月

ビル情報	
所在地	東京都中央区入船3-2-7
最寄り駅	東京メトロ有楽町線 新富町駅 徒歩1分 東京メトロ日比谷線 築地駅 徒歩3分 東京メトロ日比谷線 八丁堀駅 徒歩5分
エリア	築地・新富・月島エリア
竣工	1981年4月
耐震	旧耐震基準
階数	地上6階 地上1階
用途	事務所
構造	RC造

設備情報	
エレベーター	1基
空調	個別空調
OAフロア	その他
基準階天井高	
光ファイバー	有り
トイレ	男女別・室外
セキュリティ	無し
駐車場	無し



事務所移転の簡単検索サイト

Quick Service

クイックサービス

第2明治ビル 4階15.7坪 東京都中央区入船3-2-7

築地・新富・月島エリア (ビルID: 0026452) の賃貸オフィス

貸事務所・レンタルオフィス・オフィス移転ならQuickService

物件詳細はこちらから

0120-55-2620

【受付時間】平日9:30~18:30

