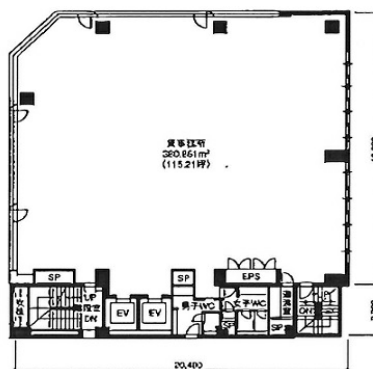


入船ニッコンビル 6階115.21坪

東京都中央区入船3-1-13



物件MAP



賃貸条件	
月額賃料	相談
坪数	115.21坪
坪単価	相談
共益費	230,420円
礼金	無し
敷金（保証金）	10ヶ月
階数	6階
入居可能日	即日

ビル情報	
所在地	東京都中央区入船3-1-13
最寄り駅	東京メトロ有楽町線 新富町駅 徒歩1分 東京メトロ日比谷線 八丁堀駅 徒歩7分 JR京葉線 八丁堀駅 徒歩7分 都営浅草線 宝町駅 徒歩11分
エリア	築地・新富・月島エリア
竣工	1993年3月
耐震	新耐震基準
階数	地上8階 地下1階
用途	事務所
構造	SRC造

設備情報	
エレベーター	1基
空調	個別空調
OAフロア	OAフロア
基準階天井高	2,550mm
光ファイバー	有り
トイレ	男女別・室外
セキュリティ	有り
駐車場	有り