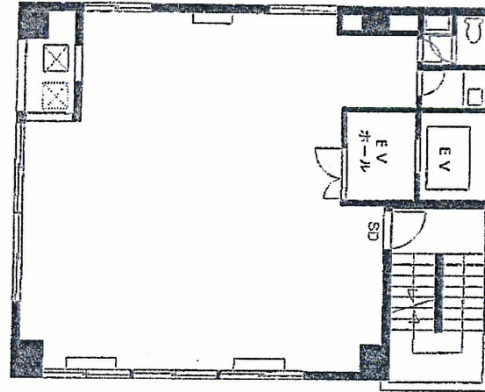


# 細矢ビル 3階27坪

東京都中央区入船2-3-6



## 物件MAP



賃貸条件	
月額賃料	324,000円 (税別)
坪数	27坪
坪単価	12,000円 (税別)
共益費	賃料に含む
礼金	無し
敷金 (保証金)	5ヶ月
階数	3階
入居可能日	即日

ビル情報	
所在地	東京都中央区入船2-3-6
最寄り駅	JR京葉線 八丁堀駅 徒歩4分 東京メトロ日比谷線 八丁堀駅 徒歩4分 東京メトロ有楽町線 新富町駅 徒歩5分
エリア	築地・新富・月島エリア
竣工	1986年11月
耐震	新耐震基準
階数	地上7階
用途	事務所
構造	RC造

設備情報	
エレベーター	1基
空調	個別空調
OAフロア	その他
基準階天井高	2,400mm
光ファイバー	有り
トイレ	男女共用・室内
セキュリティ	有り
駐車場	無し



事務所移転の簡単検索サイト

**Quick Service**

クイックサービス

細矢ビル 3階27坪 東京都中央区入船2-3-6

築地・新富・月島エリア (ビルID: 0026430) の賃貸オフィス

貸事務所・レンタルオフィス・オフィス移転なら**QuickService**

物件詳細はこちらから

 **0120-55-2620**

【受付時間】平日9:30~18:30

