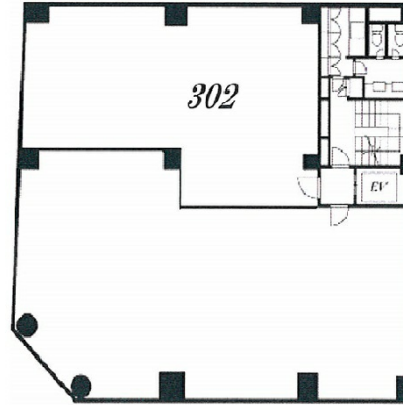


# KN日本橋ビル 3階28坪

東京都中央区日本橋本町4-8-17



## 物件MAP



賃貸条件	
坪数	28坪
階数	3階 (302)
入居可能日	
ビル情報	
所在地	東京都中央区日本橋本町4-8-17
最寄り駅	JR総武本線 新日本橋駅 徒歩1分 東京メトロ銀座線 三越前駅 徒歩3分 東京メトロ日比谷線 小伝馬町駅 徒歩5分 東京メトロ半蔵門線 三越前駅 徒歩5分
エリア	日本橋本町・室町・三越前エリア
竣工	1964年10月
耐震	旧耐震基準
階数	地上10階 地下1階
用途	事務所
構造	SRC造
設備情報	
エレベーター	1基
空調	個別空調
OAフロア	OAフロア
基準階天井高	2,470mm
光ファイバー	有り
トイレ	男女別・室外
セキュリティ	有り
駐車場	無し