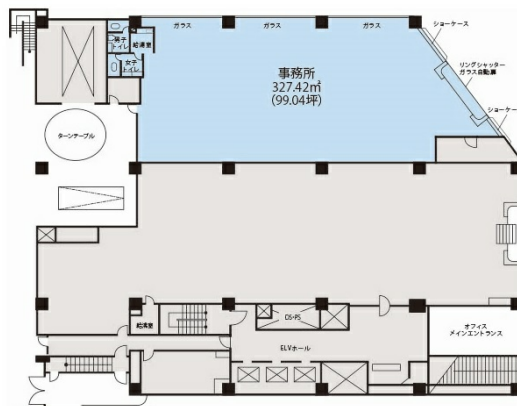


# 東京建物第3室町ビル 1階99.04坪

東京都中央区日本橋本町4-8-14



## 物件MAP



賃貸条件	
坪数	99.04坪
階数	1階 (申込有)
入居可能日	
ビル情報	
所在地	東京都中央区日本橋本町4-8-14
最寄り駅	JR総武本線 新日本橋駅 徒歩1分 東京メトロ銀座線 三越前駅 徒歩4分 東京メトロ日比谷線 小伝馬町駅 徒歩4分 JR山手線 神田駅 徒歩8分
エリア	日本橋本町・室町・三越前エリア
竣工	1971年11月
耐震	耐震補強済
階数	地上10階 地下2階
用途	事務所
構造	SRC造
設備情報	
エレベーター	3基
空調	個別空調
OAフロア	OAフロア
基準階天井高	2,450mm
光ファイバー	有り
トイレ	男女別・室外
セキュリティ	有り
駐車場	有り



事務所移転の簡単検索サイト

東京建物第3室町ビル 1階99.04坪 東京都中央区日本橋本町4-8-14

日本橋本町・室町・三越前エリア (ビルID: 0026400) の賃貸オフィス

貸事務所・レンタルオフィス・オフィス移転ならQuickService

物件詳細はこちらから

 0120-55-2620

【受付時間】平日9:30~18:30

