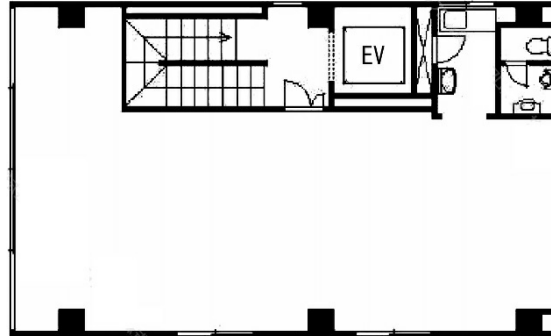


ふじビル 3階23坪

東京都中央区日本橋本町4-5-1



物件MAP



賃貸条件	
坪数	23坪
階数	3階
入居可能日	
ビル情報	
所在地	東京都中央区日本橋本町4-5-1
最寄り駅	JR総武本線 新日本橋駅 徒歩2分 東京メトロ銀座線 三越前駅 徒歩3分 JR山手線 神田駅 徒歩5分 東京メトロ日比谷線 小伝馬町駅 徒歩5分
エリア	日本橋本町・室町・三越前エリア
竣工	1974年1月
耐震	旧耐震基準
階数	地上8階
用途	事務所
構造	S造
設備情報	
エレベーター	1基
空調	個別空調
OAフロア	
基準階天井高	
光ファイバー	有り
トイレ	男女共用・室内
セキュリティ	無し
駐車場	無し