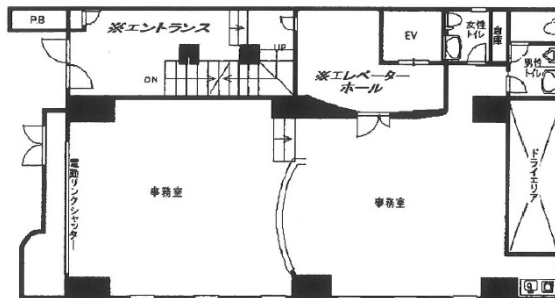


東海日本橋ビル 1階30.02坪

東京都中央区日本橋本町4-3-4



物件MAP



賃貸条件	
月額賃料	540,360円 (税別)
坪数	30.02坪
坪単価	18,000円 (税別)
共益費	90,060円
礼金	無し
敷金 (保証金)	6ヶ月
階数	1階
入居可能日	即日

ビル情報	
所在地	東京都中央区日本橋本町4-3-4
最寄り駅	東京メトロ銀座線 日本橋駅 徒歩5分 東京メトロ半蔵門線 三越前駅 徒歩5分 東京メトロ銀座線 神田駅 徒歩5分 東京メトロ日比谷線 小伝馬町駅 徒歩5分
エリア	日本橋本町・室町・三越前エリア
竣工	1989年1月
耐震	新耐震基準
階数	地上8階 地下1階
用途	事務所
構造	SRC造

設備情報	
エレベーター	1基
空調	個別空調
OAフロア	その他
基準階天井高	
光ファイバー	有り
トイレ	男女別・室外
セキュリティ	有り
駐車場	無し




事務所移転の簡単検索サイト

東海日本橋ビル 1階30.02坪 東京都中央区日本橋本町4-3-4

日本橋本町・室町・三越前エリア (ビルID: 0026380) の賃貸オフィス

貸事務所・レンタルオフィス・オフィス移転ならQuickService

物件詳細はこちらから

 0120-55-2620

【受付時間】平日9:30~18:30

