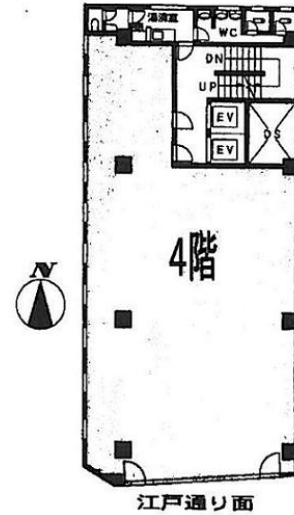


市橋ビル 8階65坪

東京都中央区日本橋本町4-15-11



物件MAP



賃貸条件	
月額賃料	747,500円 (税別)
坪数	65坪
坪単価	11,500円 (税別)
共益費	162,500円
礼金	無し
敷金 (保証金)	10ヶ月
階数	8階
入居可能日	2024年5月

ビル情報	
所在地	東京都中央区日本橋本町4-15-11
最寄り駅	JR総武本線 新日本橋駅 徒歩1分 東京メトロ日比谷線 小伝馬町駅 徒歩2分 東京メトロ銀座線 三越前駅 徒歩5分
エリア	日本橋本町・室町・三越前エリア
竣工	1964年1月
耐震	旧耐震基準
階数	地上9階
用途	事務所
構造	SRC造

設備情報	
エレベーター	2基
空調	個別空調
OAフロア	
基準階天井高	
光ファイバー	有り
トイレ	男女別・室外
セキュリティ	有り
駐車場	無し




事務所移転の簡単検索サイト

市橋ビル 8階65坪 東京都中央区日本橋本町4-15-11

日本橋本町・室町・三越前エリア (ビルID: 0026367) の賃貸オフィス

貸事務所・レンタルオフィス・オフィス移転ならQuickService

物件詳細はこちらから

 0120-55-2620

【受付時間】平日9:30~18:30

