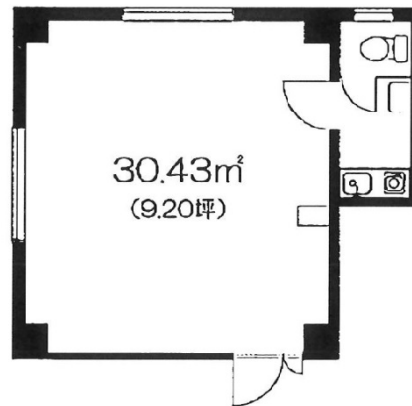


ミマツビル 5階9.2坪

東京都中央区日本橋本町4-14-2



物件MAP



賃貸条件	
月額賃料	130,000円 (税別)
坪数	9.2坪
坪単価	14,130円 (税別)
共益費	無し
礼金	1ヶ月
敷金 (保証金)	4ヶ月
階数	5階
入居可能日	即日

ビル情報	
所在地	東京都中央区日本橋本町4-14-2
最寄り駅	東京メトロ日比谷線 小伝馬町駅 徒歩3分 JR総武本線 新日本橋駅 徒歩4分 東京メトロ半蔵門線 三越前駅 徒歩5分 東京メトロ銀座線 三越前駅 徒歩5分
エリア	日本橋本町・室町・三越前エリア
竣工	1979年10月
耐震	旧耐震基準
階数	地上5階
用途	事務所
構造	RC造

設備情報	
エレベーター	1基
空調	個別空調
OAフロア	その他
基準階天井高	
光ファイバー	有り
トイレ	男女共用・室内
セキュリティ	無し
駐車場	無し