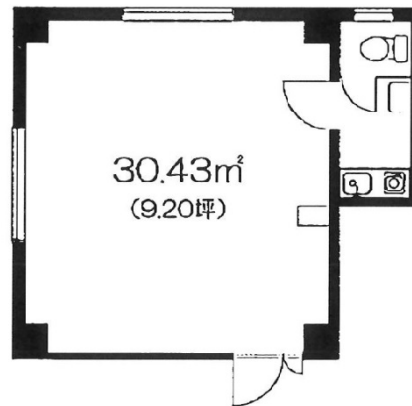


ミマツビル 5階9.2坪

東京都中央区日本橋本町4-14-2



物件MAP



| 賃貸条件 | |
|----------|---------------|
| 月額賃料 | 130,000円 (税別) |
| 坪数 | 9.2坪 |
| 坪単価 | 14,130円 (税別) |
| 共益費 | 無し |
| 礼金 | 1ヶ月 |
| 敷金 (保証金) | 4ヶ月 |
| 階数 | 5階 |
| 入居可能日 | 即日 |

| ビル情報 | |
|------|--|
| 所在地 | 東京都中央区日本橋本町4-14-2 |
| 最寄り駅 | 東京メトロ日比谷線 小伝馬町駅 徒歩3分 JR総武本線 新日本橋駅 徒歩4分 東京メトロ半蔵門線 三越前駅 徒歩5分 東京メトロ銀座線 三越前駅 徒歩5分 |
| エリア | 日本橋本町・室町・三越前エリア |
| 竣工 | 1979年10月 |
| 耐震 | 旧耐震基準 |
| 階数 | 地上5階 |
| 用途 | 事務所 |
| 構造 | RC造 |

| 設備情報 | |
|--------|---------|
| エレベーター | 1基 |
| 空調 | 個別空調 |
| OAフロア | その他 |
| 基準階天井高 | |
| 光ファイバー | 有り |
| トイレ | 男女共用・室内 |
| セキュリティ | 無し |
| 駐車場 | 無し |



事務所移転の簡単検索サイト

Quick Service

クイックサービス

ミマツビル 5階9.2坪 東京都中央区日本橋本町4-14-2

日本橋本町・室町・三越前エリア (ビルID: 0026359) の賃貸オフィス

貸事務所・レンタルオフィス・オフィス移転ならQuickService

物件詳細はこちらから



0120-55-2620

【受付時間】平日9:30~18:30

