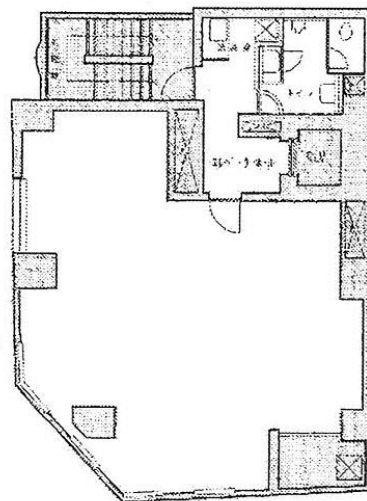


日本橋三友ビル 4階23.5坪

東京都中央区日本橋本町4-12-13



物件MAP



賃貸条件	
月額賃料	235,000円 (税別)
坪数	23.5坪
坪単価	10,000円 (税別)
共益費	70,500円
礼金	無し
敷金 (保証金)	8ヶ月
階数	4階
入居可能日	即日

ビル情報	
所在地	東京都中央区日本橋本町4-12-13
最寄り駅	東京メトロ日比谷線 小伝馬町駅 徒歩3分 JR総武本線 新日本橋駅 徒歩5分 JR山手線 神田駅 徒歩9分
エリア	日本橋本町・室町・三越前エリア
竣工	1988年7月
耐震	新耐震基準
階数	地上6階 地上1階
用途	事務所
構造	RC造

設備情報	
エレベーター	1基
空調	個別空調
OAフロア	その他
基準階天井高	
光ファイバー	有り
トイレ	男女共用・室内
セキュリティ	有り
駐車場	無し



事務所移転の簡単検索サイト

Quick Service

クイックサービス

日本橋三友ビル 4階23.5坪 東京都中央区日本橋本町4-12-13

日本橋本町・室町・三越前エリア (ビルID: 0026351) の賃貸オフィス

貸事務所・レンタルオフィス・オフィス移転ならQuickService

物件詳細はこちらから



0120-55-2620

【受付時間】平日9:30~18:30

