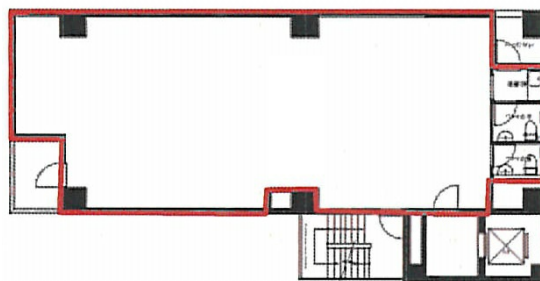


# スリーピー日本橋ビル 8階33.94坪

東京都中央区日本橋本町4-1-13



## 物件MAP



賃貸条件	
坪数	33.94坪
階数	8階
入居可能日	
ビル情報	
所在地	東京都中央区日本橋本町4-1-13
最寄り駅	JR総武本線 新日本橋駅 徒歩1分 東京メトロ銀座線 三越前駅 徒歩3分 東京メトロ日比谷線 小伝馬町駅 徒歩6分 JR山手線 神田駅 徒歩7分
エリア	日本橋本町・室町・三越前エリア
竣工	1984年3月
耐震	新耐震基準
階数	地上10階 地下1階
用途	事務所
構造	RC造
設備情報	
エレベーター	1基
空調	個別空調
OAフロア	OAフロア
基準階天井高	2,400mm
光ファイバー	有り
トイレ	男女共用・室内
セキュリティ	有り
駐車場	無し