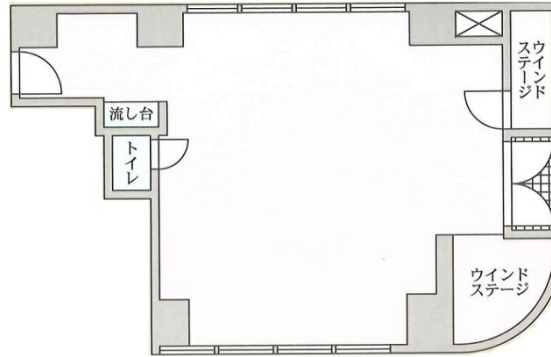


加島商館ビル 1階15.11坪

東京都中央区日本橋本町4-1-1



物件MAP



賃貸条件	
坪数	15.11坪
階数	1階
入居可能日	
ビル情報	
所在地	東京都中央区日本橋本町4-1-1
最寄り駅	JR総武本線 新日本橋駅 徒歩1分
エリア	日本橋本町・室町・三越前エリア
竣工	1989年7月
耐震	新耐震基準
階数	地上9階
用途	事務所/店舗
構造	SRC造
設備情報	
エレベーター	1基
空調	個別空調
OAフロア	OAフロア
基準階天井高	2,300mm
光ファイバー	有り
トイレ	男女別・室内
セキュリティ	有り
駐車場	無し