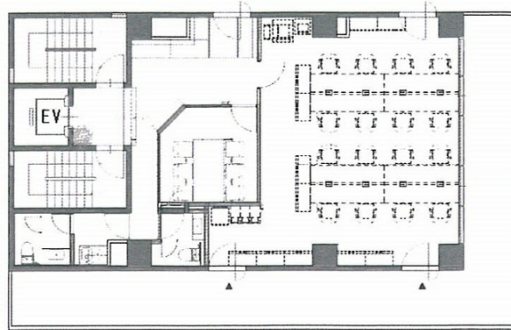


# ARC CUBE日本橋本町 7階29.73坪

東京都中央区日本橋本町3-9-7



## 物件MAP



| 賃貸条件   |  |
|--------|--|
| 坪数     | 29.73坪   |
| 階数     | 7階   |
| 入居可能日  |  |
| ビル情報   |  |
| 所在地    | 東京都中央区日本橋本町3-9-7   |
| 最寄り駅   | 東京メトロ日比谷線 小伝馬町駅 徒歩2分<br>JR総武本線 新日本橋駅 徒歩2分<br>東京メトロ半蔵門線 三越前駅 徒歩7分<br>東京メトロ銀座線 三越前駅 徒歩7分 |
| エリア    | 日本橋本町・室町・三越前エリア  |
| 竣工     | 1985年3月  |
| 耐震     | 新耐震基準  |
| 階数     | 地上8階   |
| 用途     | 事務所  |
| 構造     | RC造  |
| 設備情報   |  |
| エレベーター | 1基   |
| 空調     | 個別空調   |
| OAフロア  | OAフロア  |
| 基準階天井高 | 2,400mm  |
| 光ファイバー | 有り   |
| トイレ    | 男女別・室外   |
| セキュリティ | 有り   |
| 駐車場    | 無し   |



事務所移転の簡単検索サイト

**Quick Service**

クイックサービス

**ARC CUBE日本橋本町 7階29.73坪** 東京都中央区日本橋本町3-9-7

日本橋本町・室町・三越前エリア (ビルID: 0026343) の賃貸オフィス

貸事務所・レンタルオフィス・オフィス移転なら**QuickService**

物件詳細はこちらから

 **0120-55-2620**

【受付時間】平日9:30~18:30

