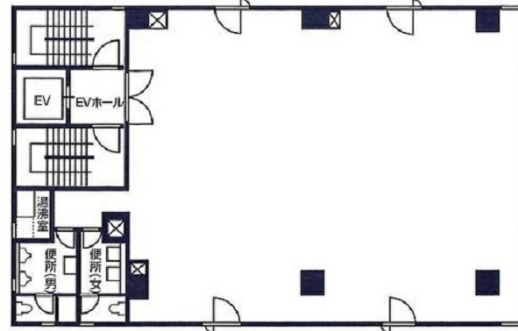


ARC CUBE日本橋本町 3階51.86坪

東京都中央区日本橋本町3-9-7



物件MAP



| 賃貸条件 | |
|--------|----------------------------------------------------------------------------------------|
| 坪数 | 51.86坪 |
| 階数 | 3階 |
| 入居可能日 | |
| ビル情報 | |
| 所在地 | 東京都中央区日本橋本町3-9-7 |
| 最寄り駅 | 東京メトロ日比谷線 小伝馬町駅 徒歩2分 JR総武本線 新日本橋駅 徒歩2分 東京メトロ半蔵門線 三越前駅 徒歩7分 東京メトロ銀座線 三越前駅 徒歩7分 |
| エリア | 日本橋本町・室町・三越前エリア |
| 竣工 | 1985年3月 |
| 耐震 | 新耐震基準 |
| 階数 | 地上8階 |
| 用途 | 事務所 |
| 構造 | RC造 |
| 設備情報 | |
| エレベーター | 1基 |
| 空調 | 個別空調 |
| OAフロア | OAフロア |
| 基準階天井高 | 2,400mm |
| 光ファイバー | 有り |
| トイレ | 男女別・室外 |
| セキュリティ | 有り |
| 駐車場 | 無し |



事務所移転の簡単検索サイト **ARC CUBE日本橋本町 3階51.86坪** 東京都中央区日本橋本町3-9-7

日本橋本町・室町・三越前エリア (ビルID: 0026343) の賃貸オフィス

貸事務所・レンタルオフィス・オフィス移転なら**QuickService**

物件詳細はこちらから

 **0120-55-2620**

【受付時間】平日9:30~18:30

