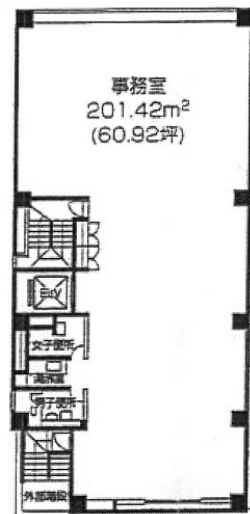


日本橋ライフサイエンスビルディング6 8階55.98坪

東京都中央区日本橋本町3-9-4



物件MAP



賃貸条件	
月額賃料	相談
坪数	55.98坪
坪単価	相談
共益費	相談
礼金	無し
敷金（保証金）	相談
階数	8階
入居可能日	相談

ビル情報	
所在地	東京都中央区日本橋本町3-9-4
最寄り駅	JR総武本線 新日本橋駅 徒歩3分 東京メトロ日比谷線 小伝馬町駅 徒歩3分 東京メトロ銀座線 三越前駅 徒歩5分 東京メトロ銀座線 神田駅 徒歩7分
エリア	日本橋本町・室町・三越前エリア
竣工	1985年3月
耐震	新耐震基準
階数	地上8階
用途	事務所
構造	SRC造

設備情報	
エレベーター	1基
空調	個別空調
OAフロア	OAフロア
基準階天井高	
光ファイバー	有り
トイレ	男女別・室外
セキュリティ	無し
駐車場	無し



事務所移転の簡単検索サイト

Quick Service

クイックサービス

日本橋ライフサイエンスビルディング6 8階55.98坪 東京都中央区日本橋本町3-9-4

日本橋本町・室町・三越前エリア（ビルID：0026341）の賃貸オフィス

貸事務所・レンタルオフィス・オフィス移転なら**QuickService**

物件詳細はこちらから

 **0120-55-2620**

【受付時間】平日9:30~18:30

