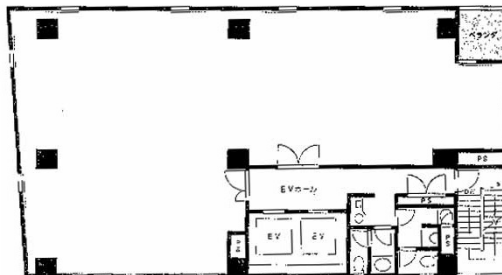


日本橋ライフサイエンスビルディング5 2階48.23坪

東京都中央区日本橋本町3-8-5



物件MAP



賃貸条件	
月額賃料	相談
坪数	48.23坪
坪単価	相談
共益費	相談
礼金	無し
敷金（保証金）	相談
階数	2階
入居可能日	即日

ビル情報	
所在地	東京都中央区日本橋本町3-8-5
最寄り駅	JR総武本線 新日本橋駅 徒歩2分 東京メトロ銀座線 三越前駅 徒歩5分
エリア	日本橋本町・室町・三越前エリア
竣工	1990年5月
耐震	新耐震基準
階数	地上9階 地下1階
用途	事務所
構造	SRC造

設備情報	
エレベーター	1基
空調	個別空調
OAフロア	OAフロア
基準階天井高	2,500mm
光ファイバー	有り
トイレ	調査中
セキュリティ	有り
駐車場	有り



事務所移転の簡単検索サイト

日本橋ライフサイエンスビルディング5 2階48.23坪 東京都中央区日本橋本町3-8-5

日本橋本町・室町・三越前エリア（ビルID：0026339）の賃貸オフィス

貸事務所・レンタルオフィス・オフィス移転ならQuickService

物件詳細はこちらから

0120-55-2620

【受付時間】平日9:30~18:30

