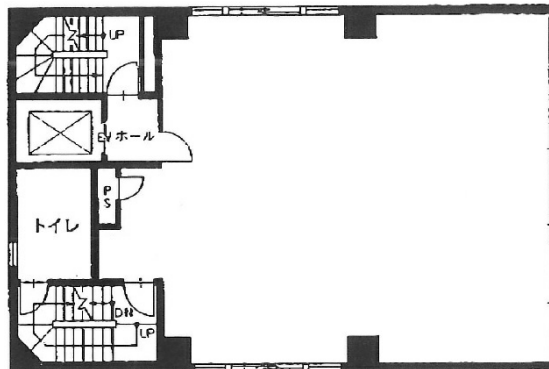


アイ・ケイビル 8階30.66坪

東京都中央区日本橋本町3-6-9



物件MAP



| 賃貸条件 | |
|--------|---|
| 坪数 | 30.66坪 |
| 階数 | 8階 |
| 入居可能日 | |
| ビル情報 | |
| 所在地 | 東京都中央区日本橋本町3-6-9 |
| 最寄り駅 | 東京メトロ日比谷線 小伝馬町駅 徒歩3分 JR総武本線 新日本橋駅 徒歩3分 東京メトロ銀座線 三越前駅 徒歩4分 JR山手線 神田駅 徒歩8分 |
| エリア | 日本橋本町・室町・三越前エリア |
| 竣工 | 1984年3月 |
| 耐震 | 新耐震基準 |
| 階数 | 地上9階 |
| 用途 | 事務所 |
| 構造 | SRC造 |
| 設備情報 | |
| エレベーター | 1基 |
| 空調 | 個別空調 |
| OAフロア | |
| 基準階天井高 | |
| 光ファイバー | 有り |
| トイレ | 男女別・室外 |
| セキュリティ | 有り |
| 駐車場 | 無し |