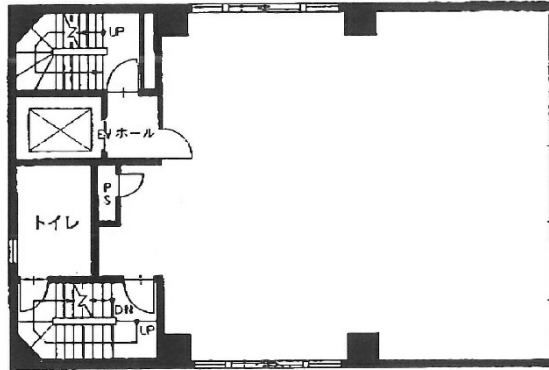


アイ・ケイビル 8階30.66坪

東京都中央区日本橋本町3-6-9



物件MAP



賃貸条件	
坪数	30.66坪
階数	8階
入居可能日	
ビル情報	
所在地	東京都中央区日本橋本町3-6-9
最寄り駅	東京メトロ日比谷線 小伝馬町駅 徒歩3分 JR総武本線 新日本橋駅 徒歩3分 東京メトロ銀座線 三越前駅 徒歩4分 JR山手線 神田駅 徒歩8分
エリア	日本橋本町・室町・三越前エリア
竣工	1984年3月
耐震	新耐震基準
階数	地上9階
用途	事務所
構造	SRC造
設備情報	
エレベーター	1基
空調	個別空調
OAフロア	
基準階天井高	
光ファイバー	有り
トイレ	男女別・室外
セキュリティ	有り
駐車場	無し



事務所移転の簡単検索サイト

Quick Service

クイックサービス

アイ・ケイビル 8階30.66坪 東京都中央区日本橋本町3-6-9

日本橋本町・室町・三越前エリア (ビルID: 0026334) の賃貸オフィス

貸事務所・レンタルオフィス・オフィス移転なら**QuickService**

物件詳細はこちらから

 **0120-55-2620**

【受付時間】平日9:30~18:30

