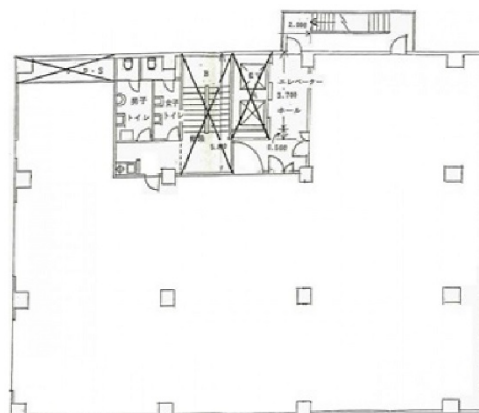


# 大三新日本橋ビル 3階123.18坪

東京都中央区日本橋本町3-4-7



## 物件MAP



賃貸条件	
坪数	123.18坪
階数	3階
入居可能日	
ビル情報	
所在地	東京都中央区日本橋本町3-4-7
最寄り駅	JR総武本線 新日本橋駅 徒歩1分 東京メトロ銀座線 三越前駅 徒歩3分 東京メトロ半蔵門線 三越前駅 徒歩3分 東京メトロ日比谷線 小伝馬町駅 徒歩4分 JR山手線 神田駅 徒歩6分
エリア	日本橋本町・室町・三越前エリア
竣工	1971年1月
耐震	耐震補強済
階数	地上10階
用途	事務所
構造	S造
設備情報	
エレベーター	2基
空調	個別空調
OAフロア	OAフロア
基準階天井高	2,500mm
光ファイバー	有り
トイレ	男女別・室外
セキュリティ	有り
駐車場	無し