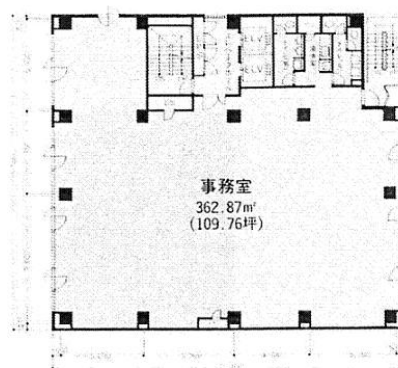


# アドバンテック日本橋ビル 3階109.77坪

東京都中央区日本橋本町3-2-13



物件MAP



| 賃貸条件   |  |
|--------|--|
| 坪数     | 109.77坪  |
| 階数     | 3階   |
| 入居可能日  |  |
| ビル情報   |  |
| 所在地    | 東京都中央区日本橋本町3-2-13  |
| 最寄り駅   | JR総武本線 新日本橋駅 徒歩1分<br>東京メトロ銀座線 三越前駅 徒歩1分<br>東京メトロ半蔵門線 三越前駅 徒歩1分<br>JR山手線 神田駅 徒歩9分 |
| エリア    | 日本橋本町・室町・三越前エリア  |
| 竣工     | 1992年7月  |
| 耐震     | 新耐震基準  |
| 階数     | 地上8階 地下1階  |
| 用途     | 事務所  |
| 構造     | 調査中  |
| 設備情報   |  |
| エレベーター | 2 基  |
| 空調     | 個別空調   |
| OAフロア  | OAフロア  |
| 基準階天井高 | 2,500mm  |
| 光ファイバー | 有り   |
| トイレ    | 男女別・室外   |
| セキュリティ | 有り   |
| 駐車場    | 有り   |