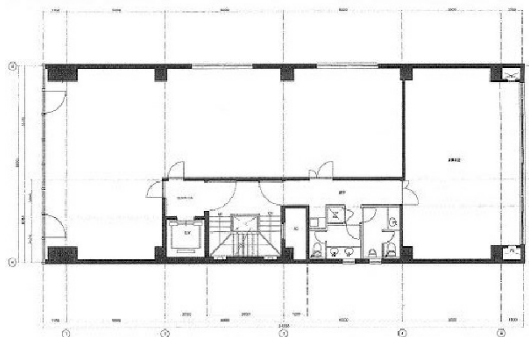


日本橋本町プラザビル 3階8.92坪

東京都中央区日本橋本町2-6-1



物件MAP



賃貸条件	
月額賃料	相談
坪数	8.92坪
坪単価	相談
共益費	26,760円
礼金	無し
敷金（保証金）	8ヶ月
階数	3階（申込有）
入居可能日	即日

ビル情報	
所在地	東京都中央区日本橋本町2-6-1
最寄り駅	JR総武本線 新日本橋駅 徒歩3分 東京メトロ銀座線 三越前駅 徒歩4分
エリア	日本橋本町・室町・三越前エリア
竣工	1972年6月
耐震	耐震補強済
階数	地上10階 地下1階
用途	事務所
構造	S造

設備情報	
エレベーター	1基
空調	個別空調
OAフロア	その他
基準階天井高	2,650mm
光ファイバー	有り
トイレ	調査中
セキュリティ	無し
駐車場	有り



事務所移転の簡単検索サイト

Quick Service

クイックサービス

日本橋本町プラザビル 3階8.92坪 東京都中央区日本橋本町2-6-1

日本橋本町・室町・三越前エリア（ビルID：0026307）の賃貸オフィス

貸事務所・レンタルオフィス・オフィス移転ならQuickService

物件詳細はこちらから



0120-55-2620

【受付時間】平日9:30~18:30

