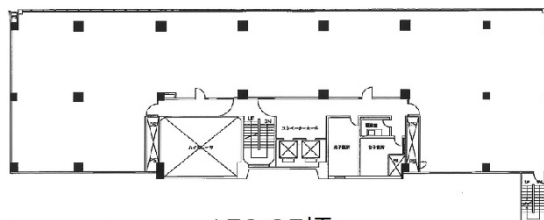


日産江戸橋ビル 8階158.25坪

東京都中央区日本橋本町1-10-5



158.25坪

物件MAP



賃貸条件	
月額賃料	相談
坪数	158.25坪
坪単価	相談
共益費	賃料に含む
礼金	無し
敷金（保証金）	相談
階数	8階
入居可能日	即日

ビル情報	
所在地	東京都中央区日本橋本町1-10-5
最寄り駅	東京メトロ銀座線 三越前駅 徒歩6分 東京メトロ半蔵門線 三越前駅 徒歩6分 東京メトロ日比谷線 人形町駅 徒歩7分 都営浅草線 日本橋駅 徒歩5分
エリア	日本橋本町・室町・三越前エリア
竣工	1972年1月
耐震	耐震補強済
階数	地上9階
用途	事務所
構造	S造

設備情報	
エレベーター	2基
空調	個別空調
OAフロア	OAフロア
基準階天井高	
光ファイバー	有り
トイレ	男女別・室外
セキュリティ	有り
駐車場	有り



事務所移転の簡単検索サイト

Quick Service

クイックサービス

日産江戸橋ビル 8階158.25坪 東京都中央区日本橋本町1-10-5

日本橋本町・室町・三越前エリア（ビルID：0026262）の賃貸オフィス

貸事務所・レンタルオフィス・オフィス移転ならQuickService

物件詳細はこちらから



0120-55-2620

【受付時間】平日9:30~18:30

