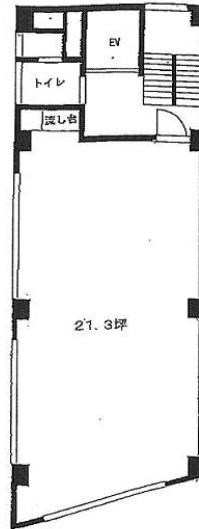


日東ビル 7階21.3坪

東京都中央区日本橋本石町4-2-3



物件MAP



賃貸条件	
月額賃料	255,600円 (税別)
坪数	21.3坪
坪単価	12,000円 (税別)
共益費	賃料に含む
礼金	無し
敷金 (保証金)	8ヶ月
階数	7階
入居可能日	即日

ビル情報	
所在地	東京都中央区日本橋本石町4-2-3
最寄り駅	JR山手線 神田駅 徒歩3分 JR中央線(快速) 神田駅 徒歩3分 JR京浜東北線 神田駅 徒歩3分 JR総武本線 新日本橋駅 徒歩4分
エリア	日本橋本町・室町・三越前エリア
竣工	要確認
耐震	旧耐震基準
階数	地上7階
用途	事務所
構造	S造

設備情報	
エレベーター	1基
空調	個別空調
OAフロア	その他
基準階天井高	
光ファイバー	無し
トイレ	男女共用・室内
セキュリティ	無し
駐車場	無し