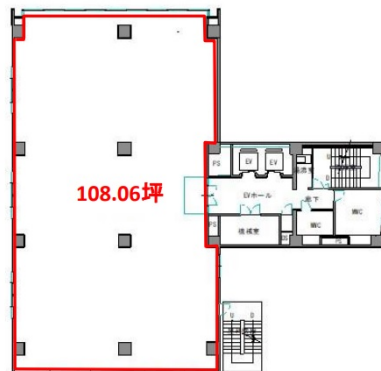


# ダイワビル 5階108.06坪

東京都中央区日本橋本石町3-3-10



## 物件MAP



賃貸条件	
坪数	108.06坪
階数	5階
入居可能日	
ビル情報	
所在地	東京都中央区日本橋本石町3-3-10
最寄り駅	JR総武本線 新日本橋駅 徒歩3分 東京メトロ銀座線 三越前駅 徒歩3分 東京メトロ半蔵門線 三越前駅 徒歩3分 JR山手線 神田駅 徒歩5分
エリア	日本橋本町・室町・三越前エリア
竣工	1966年9月
耐震	旧耐震基準
階数	地上9階 地下2階
用途	事務所
構造	SRC造
設備情報	
エレベーター	2基
空調	セントラル空調
OAフロア	OAフロア
基準階天井高	2,550mm
光ファイバー	有り
トイレ	男女別・室外
セキュリティ	有り
駐車場	有り



事務所移転の簡単検索サイト

Quick Service

クイックサービス

ダイワビル 5階108.06坪 東京都中央区日本橋本石町3-3-10

日本橋本町・室町・三越前エリア (ビルID: 0026232) の賃貸オフィス

貸事務所・レンタルオフィス・オフィス移転ならQuickService

物件詳細はこちらから



0120-55-2620

【受付時間】平日9:30~18:30

