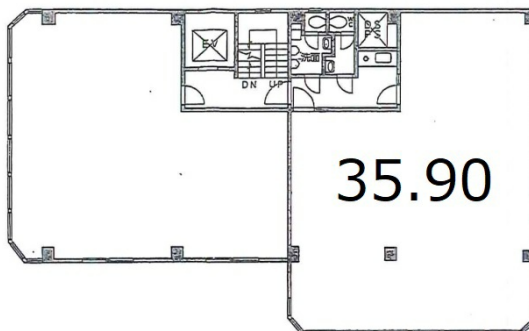


ストックビルディング本石 4階35.9坪

東京都中央区日本橋本石町3-2-6



物件MAP



賃貸条件	
坪数	35.9坪
階数	4階 (B)
入居可能日	
ビル情報	
所在地	東京都中央区日本橋本石町3-2-6
最寄り駅	JR総武本線 新日本橋駅 徒歩3分 東京メトロ銀座線 三越前駅 徒歩5分 JR山手線 神田駅 徒歩7分 JR中央線(快速) 神田駅 徒歩7分
エリア	日本橋本町・室町・三越前エリア
竣工	1974年12月
耐震	旧耐震基準
階数	地上10階
用途	事務所
構造	SRC造、一部S造
設備情報	
エレベーター	1基
空調	個別空調
OAフロア	その他
基準階天井高	
光ファイバー	有り
トイレ	男女別・室外
セキュリティ	有り
駐車場	無し



事務所移転の簡単検索サイト

Quick Service

クイックサービス

ストックビルディング本石 4階35.9坪 東京都中央区日本橋本石町3-2-6

日本橋本町・室町・三越前エリア (ビルID: 0026230) の賃貸オフィス

貸事務所・レンタルオフィス・オフィス移転なら**QuickService**

物件詳細はこちらから



0120-55-2620

【受付時間】平日9:30~18:30

