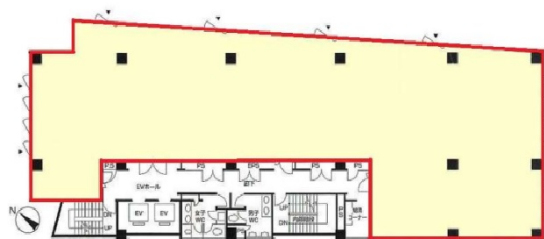


Daiwa日本橋堀留町ビル 4階114.33坪

東京都中央区日本橋堀留町2-9-8



物件MAP



賃貸条件	
坪数	114.33坪
階数	4階
入居可能日	
ビル情報	
所在地	東京都中央区日本橋堀留町2-9-8
最寄り駅	東京メトロ日比谷線 人形町駅 徒歩3分 東京メトロ日比谷線 小伝馬町駅 徒歩6分 都営新宿線 馬喰横山駅 徒歩6分 都営新宿線 浜町駅 徒歩7分 都営浅草線 人形町駅 徒歩3分
エリア	人形町・小伝馬町・馬喰町エリア
竣工	1993年4月
耐震	新耐震基準
階数	地上7階 地下2階
用途	事務所
構造	SRC造
設備情報	
エレベーター	2基
空調	個別空調
OAフロア	OAフロア
基準階天井高	2,500mm
光ファイバー	有り
トイレ	男女別・室外
セキュリティ	有り
駐車場	有り