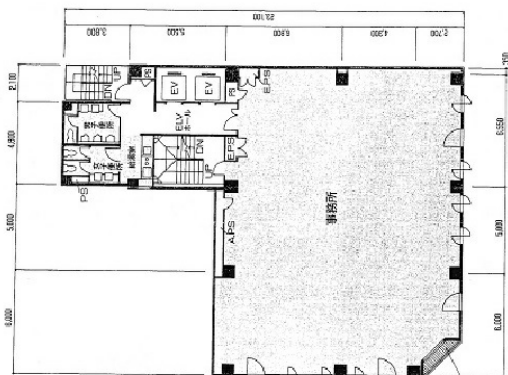


サンヨー堂日本橋ビル 2階79.48坪

東京都中央区日本橋堀留町1-3-21



物件MAP



賃貸条件	
月額賃料	953,760円 (税別)
坪数	79.48坪
坪単価	12,000円 (税別)
共益費	317,920円
礼金	無し
敷金 (保証金)	12ヶ月
階数	2階
入居可能日	即日

ビル情報	
所在地	東京都中央区日本橋堀留町1-3-21
最寄り駅	東京メトロ日比谷線 小伝馬町駅 徒歩4分
エリア	人形町・小伝馬町・馬喰町エリア
竣工	1992年1月
耐震	新耐震基準
階数	地上8階 地下1階
用途	事務所
構造	SRC造

設備情報	
エレベーター	2基
空調	個別空調
OAフロア	OAフロア
基準階天井高	2,400mm
光ファイバー	有り
トイレ	男女別・室外
セキュリティ	有り
駐車場	有り