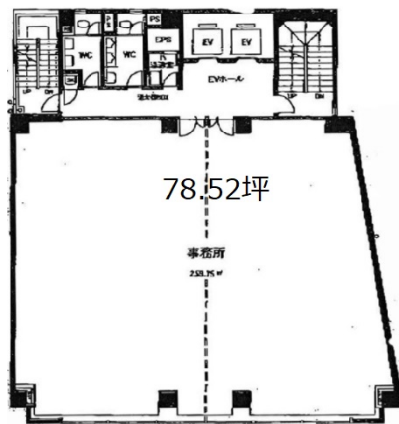


# 日本橋ライフサイエンスビルディング8 4階73.34坪

東京都中央区日本橋堀留町1-3-15



## 物件MAP



賃貸条件	
月額賃料	相談
坪数	73.34坪
坪単価	相談
共益費	相談
礼金	無し
敷金（保証金）	相談
階数	4階
入居可能日	即日

ビル情報	
所在地	東京都中央区日本橋堀留町1-3-15
最寄り駅	東京メトロ日比谷線 小伝馬町駅 徒歩3分 東京メトロ日比谷線 人形町駅 徒歩6分 東京メトロ銀座線 三越前駅 徒歩8分
エリア	人形町・小伝馬町・馬喰町エリア
竣工	1987年1月
耐震	新耐震基準
階数	地上8階
用途	事務所
構造	S造

設備情報	
エレベーター	2基
空調	個別空調
OAフロア	その他
基準階天井高	
光ファイバー	有り
トイレ	男女別・室外
セキュリティ	有り
駐車場	有り



日本橋ライフサイエンスビルディング8 4階73.34坪 東京都中央区日本橋堀留町1-3-15

人形町・小伝馬町・馬喰町エリア（ビルID：0026174）の賃貸オフィス

貸事務所・レンタルオフィス・オフィス移転ならQuickService

物件詳細はこちらから

0120-55-2620

【受付時間】平日9:30~18:30

