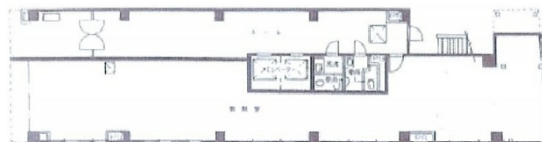


ログズ日本橋堀留ビル 1階43.96坪

東京都中央区日本橋堀留町1-10-9



物件MAP



賃貸条件	
月額賃料	相談
坪数	43.96坪
坪単価	相談
共益費	相談
礼金	無し
敷金（保証金）	相談
階数	1階
入居可能日	2024年6月

ビル情報	
所在地	東京都中央区日本橋堀留町1-10-9
最寄り駅	東京メトロ日比谷線 小伝馬町駅 徒歩4分 東京メトロ日比谷線 人形町駅 徒歩5分 都営浅草線 人形町駅 徒歩5分 都営新宿線 馬喰横山駅 徒歩8分 JR総武本線 新日本橋駅 徒歩11分
エリア	人形町・小伝馬町・馬喰町エリア
竣工	1987年1月
耐震	新耐震基準
階数	地上10階
用途	事務所
構造	SRC造

設備情報	
エレベーター	2基
空調	個別空調
OAフロア	OAフロア
基準階天井高	
光ファイバー	有り
トイレ	男女別・室外
セキュリティ	有り
駐車場	無し



事務所移転の簡単検索サイト

Quick Service

クイックサービス

ログズ日本橋堀留ビル 1階43.96坪 東京都中央区日本橋堀留町1-10-9

人形町・小伝馬町・馬喰町エリア（ビルID：0026160）の賃貸オフィス

貸事務所・レンタルオフィス・オフィス移転ならQuickService

物件詳細はこちらから

0120-55-2620

【受付時間】平日9:30~18:30

