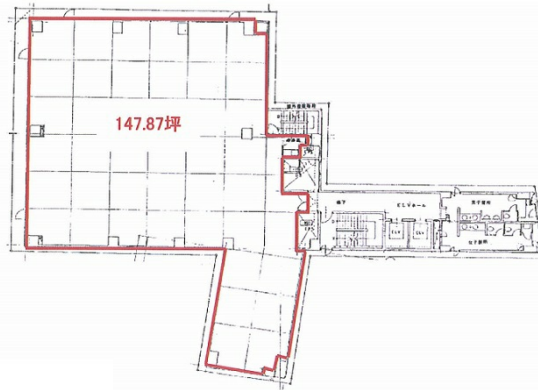


# JL日本橋ビル 7階21.8坪

東京都中央区日本橋堀留町1-10-15



## 物件MAP



賃貸条件	
坪数	21.8坪
階数	7階
入居可能日	
ビル情報	
所在地	東京都中央区日本橋堀留町1-10-15
最寄り駅	東京メトロ日比谷線 小伝馬町駅 徒歩4分 東京メトロ日比谷線 人形町駅 徒歩4分 都営新宿線 馬喰横山駅 徒歩7分 東京メトロ半蔵門線 三越前駅 徒歩8分 JR総武本線 新日本橋駅 徒歩8分
エリア	人形町・小伝馬町・馬喰町エリア
竣工	1993年9月
耐震	新耐震基準
階数	地上9階 地下1階
用途	事務所
構造	SRC造
設備情報	
エレベーター	2基
空調	個別空調
OAフロア	
基準階天井高	2,500mm
光ファイバー	有り
トイレ	男女別・室外
セキュリティ	有り
駐車場	有り



事務所移転の簡単検索サイト

**Quick Service**

クイックサービス

**JL日本橋ビル 7階21.8坪** 東京都中央区日本橋堀留町1-10-15

人形町・小伝馬町・馬喰町エリア (ビルID: 0026156) の賃貸オフィス

貸事務所・レンタルオフィス・オフィス移転なら**QuickService**

物件詳細はこちらから



**0120-55-2620**

【受付時間】平日9:30~18:30

